

AP TIP 3C3

- 08/ 17/ 26/ 35/ 44/ 53/ 62/ 71/
80/ 89/ 98/ 107/ 116/ 125/ 134/143

SUPRAFETE UTILE:

1. coridor = 6.81 m²
2. grup sanitar = 1.58 m²
3. baie = 5.21 m²
4. living+loc de luat masa+buc. = 26.12 m²
5. dormitor 02 = 12.09 m²
6. dormitor 01 = 12.00 m²

TOTAL Su = 63.81 m²

a. balcon+ logie = 8.33 m²

TOTAL Su = 72.14 m²

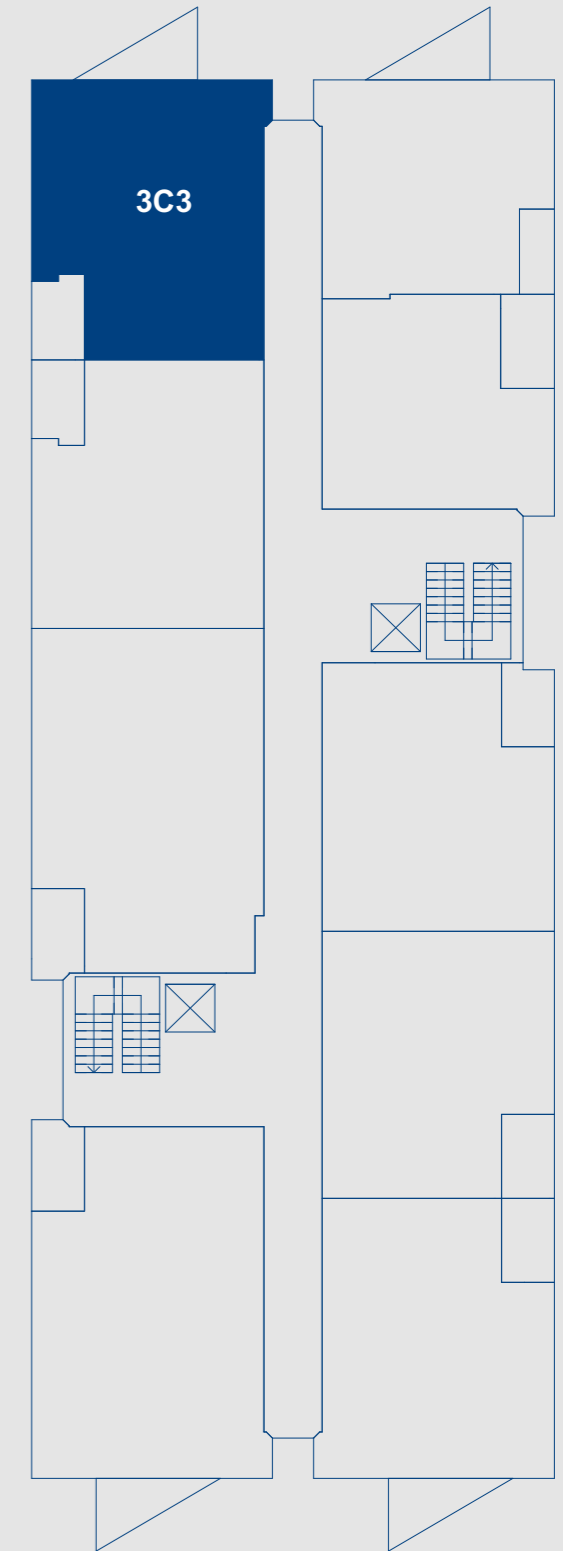
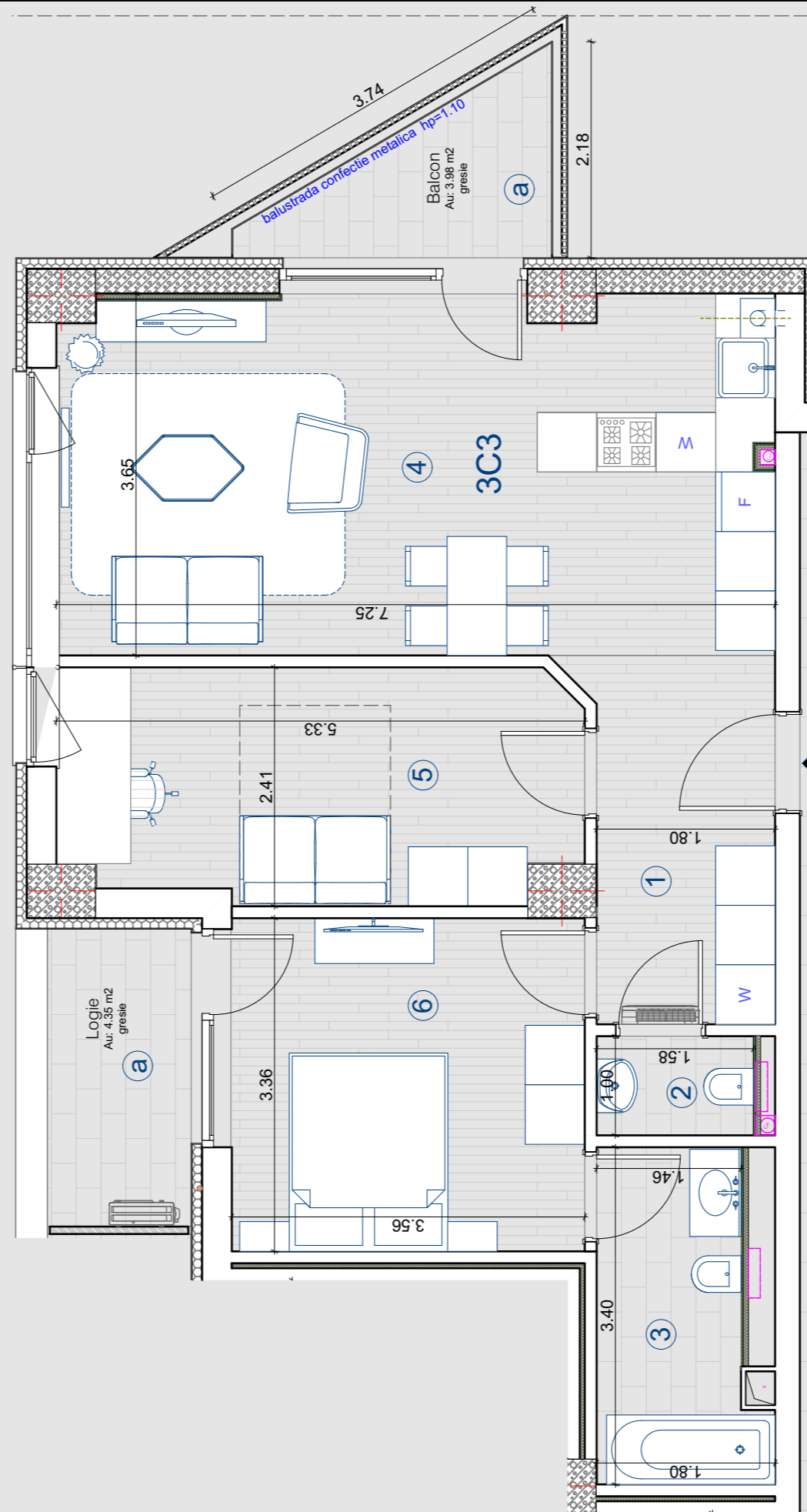
(inclusiv logie)

SUPRAFETE CONSTRUITE:

TOTAL Sc interior = 78.41 m²

TOTAL Sc balcon + logie = 10.46 m²

TOTAL Sc (incl.balcon/ logie) = 88.87 m²

**Notă:**

Între suprafața utilă proiectată și suprafața utilă executată pot apărea diferențe de până la 5%;
Compartimentarea apartamentului poate suferi unele modificări pe perioada construirii, ca urmare a emiterii unor dispoziții de șantier de către seful de proiect și aprobate de către autoritățile competente.



SC 1:50



ETAJ 1-16

