

AP TIP 2C3

- 11/ 20/ 29/ 38/ 47/ 56/ 65/ 74/

83/ 92/ 101/ 110/ 119/ 128/ 137/146

SUPRAFETE UTILE:

1. living+loc de luat masa = 22.70 m²
2. depozitare = 3.24 m²
3. bucatarie = 6.41 m²
4. dormitor = 13.95 m²
5. baie = 5.42 m²
6. coridor = 2.07 m²

TOTAL Su = 53.79 m²

a. logie = 3.74 m²

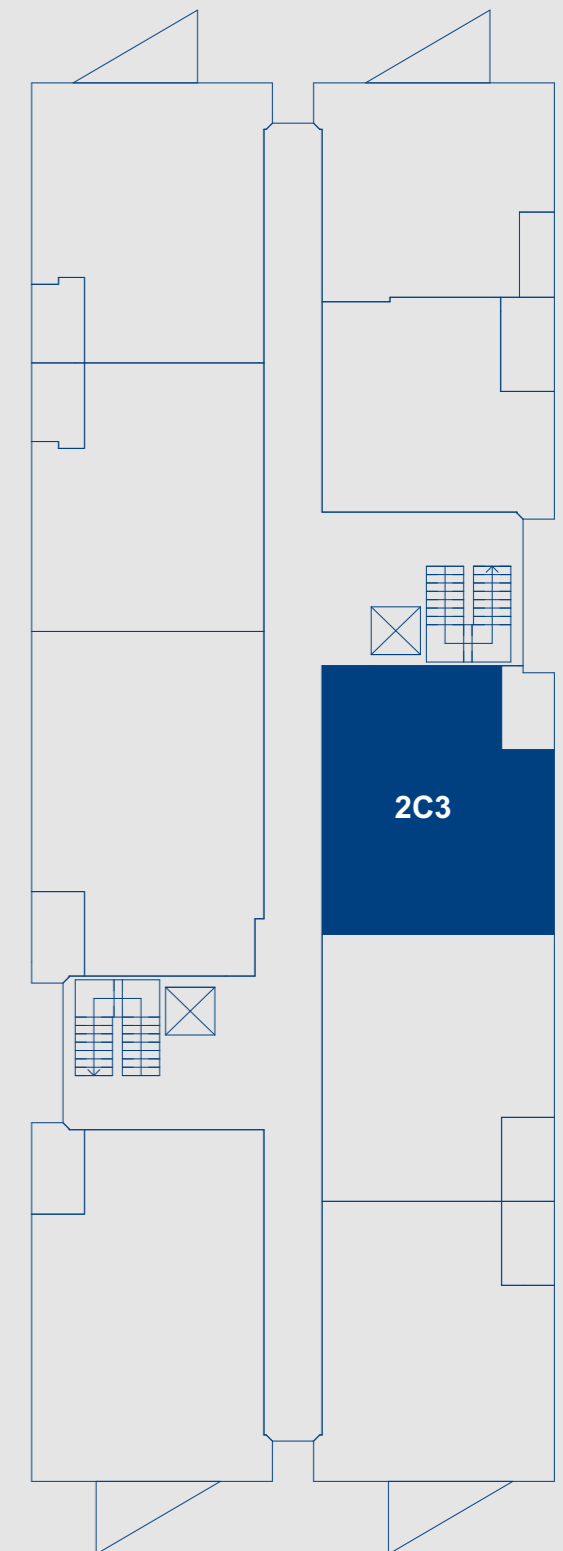
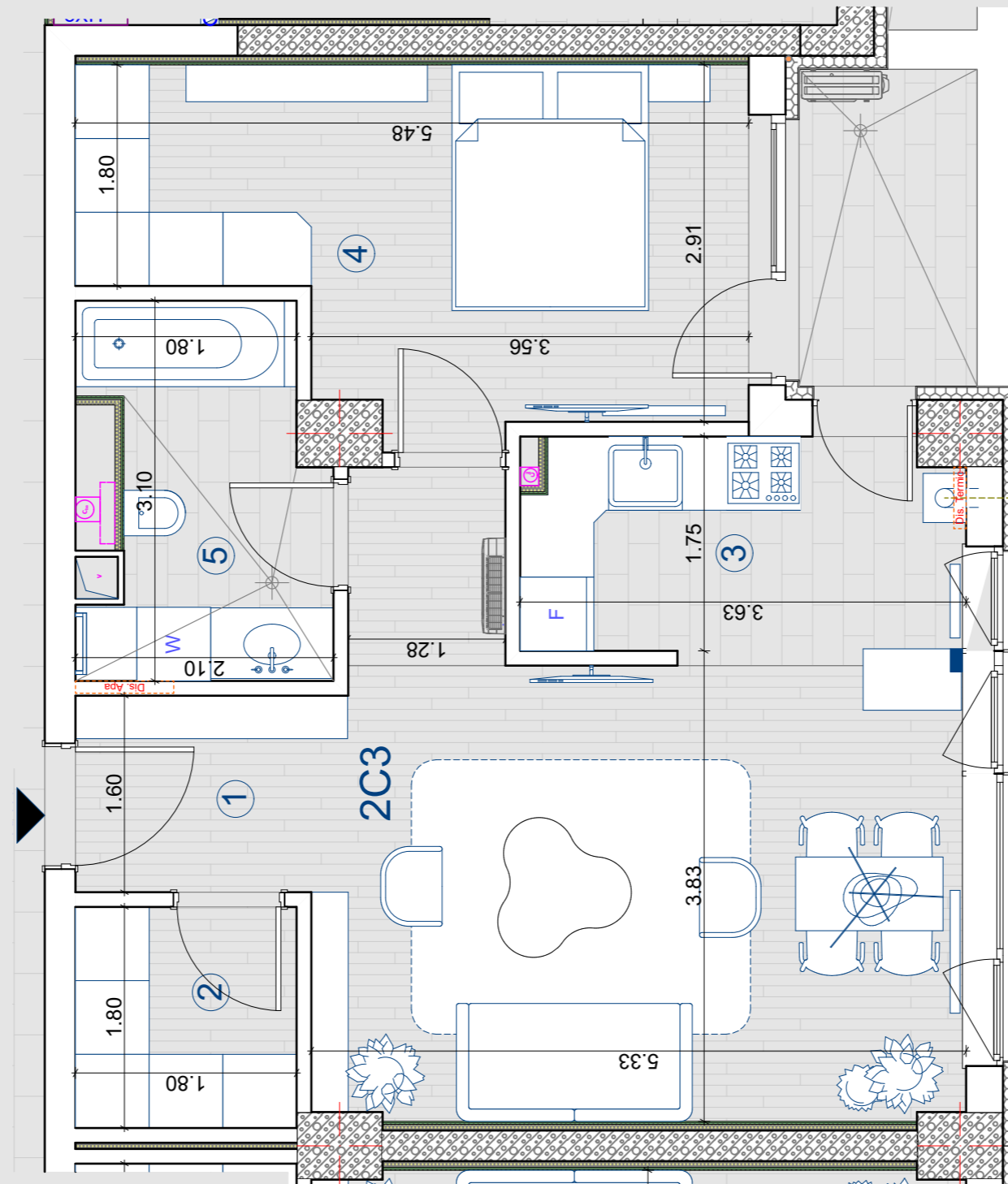
TOTAL Su = 57.53 m²
(inclusiv logie)

SUPRAFETE CONSTRUITE:

TOTAL Sc interior = 65.08 m²

TOTAL Sc logie = 4.74 m²

TOTAL Sc (incl. logie) = 69.82 m²



ETAJ 1-16

Notă:

Între suprafața utilă proiectată și suprafața utilă executată pot apărea diferențe de până la 5%;
Compartimentarea apartamentului poate suferi unele modificări pe perioada construirii, ca urmare a emiterii unor dispoziții de șantier de către seful de proiect și aprobate de către autoritățile competente.



SC 1:50

