

AP TIP 1C3

- 07/ 16/ 25/ 34/ 43/ 52/ 61/ 70/
79/ 88/ 97/ 106/ 215/ 124/ 133/142

SUPRAFETE UTILE:

1. coridor= 4.90 m²
2. living+loc de luat masa+buc. = 24.22 m²
3. dormitor = 12.33 m²
4. baie = 4.50 m²

TOTAL Su = 45.95 m²

a. logie = 3.35 m²

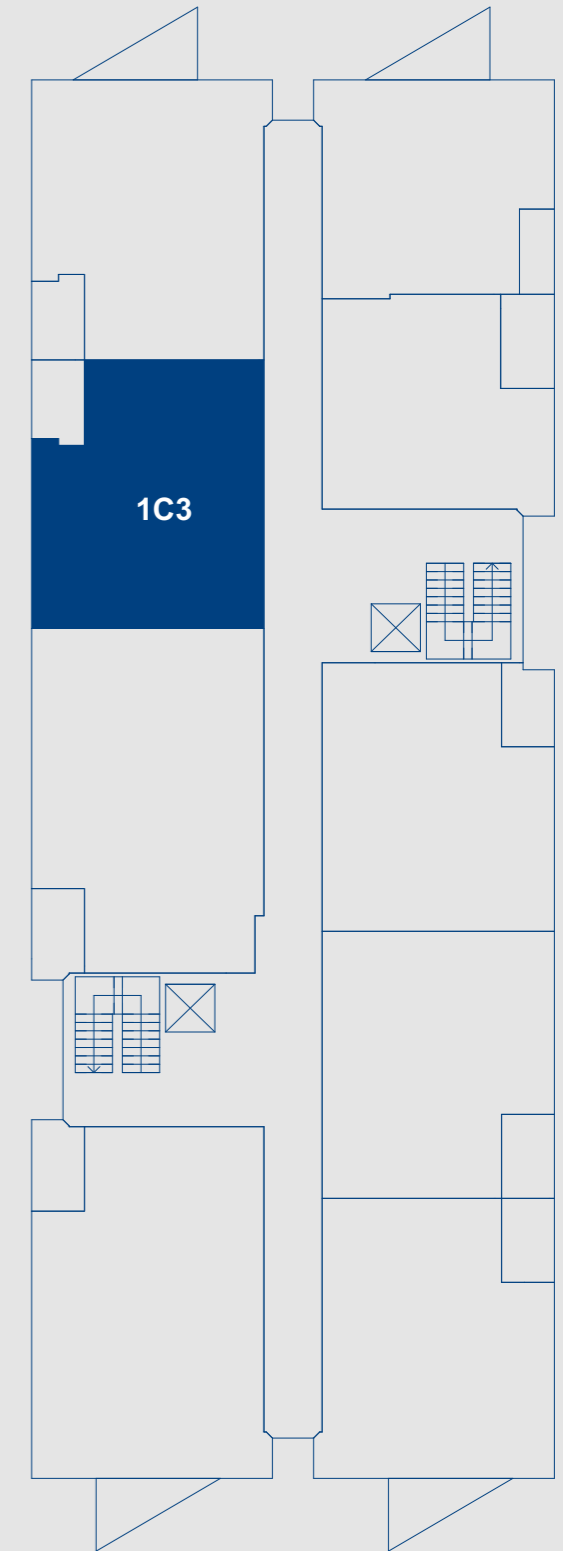
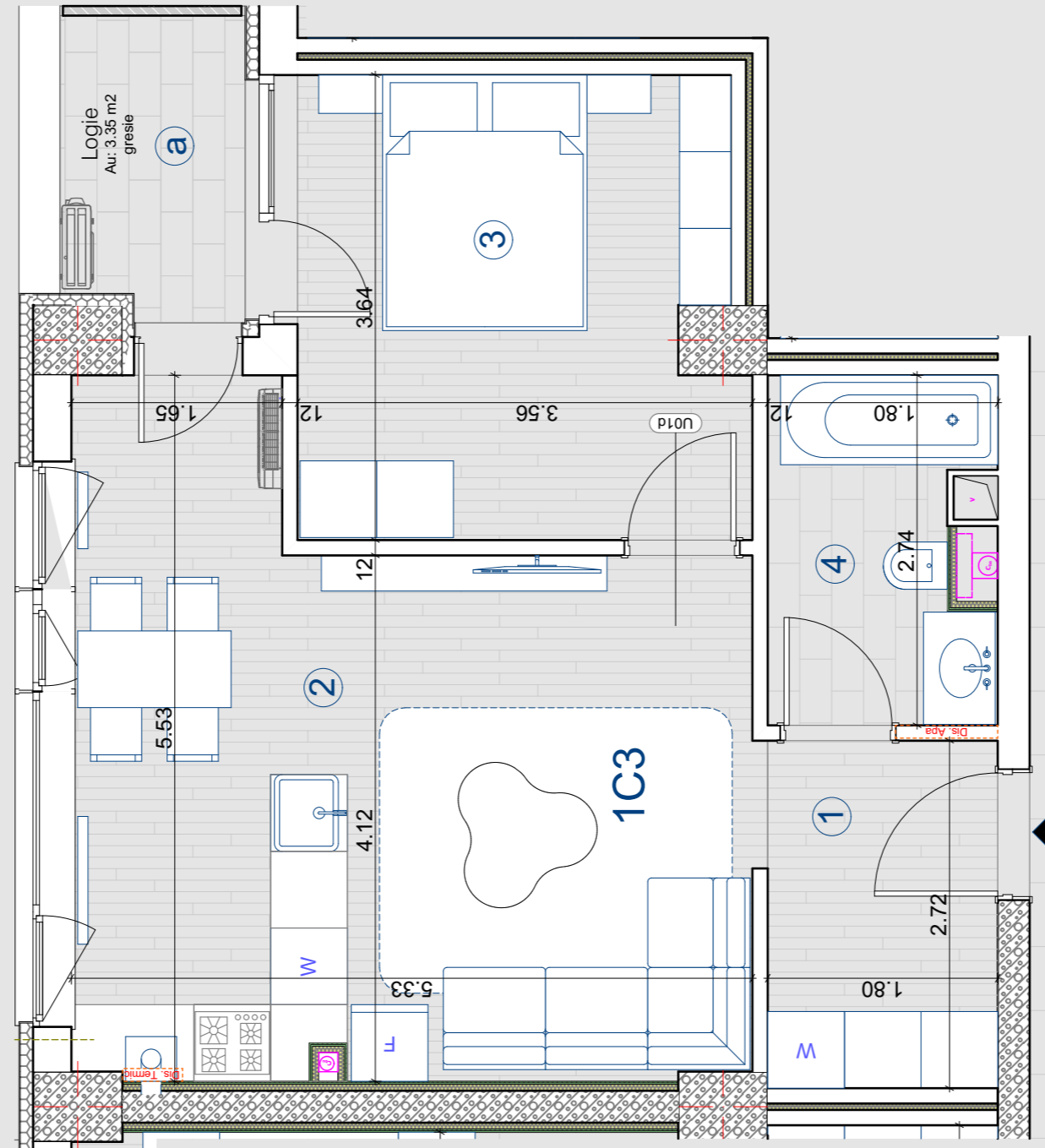
TOTAL Su = 49.30 m²
(inclusiv logie)

SUPRAFETE CONSTRUITE:

TOTAL Sc interior = 55.64 m²

TOTAL Sc logie = 4.12 m²

TOTAL Sc (inclusiv logie) = 59.76 m²



Notă:

Între suprafața utilă proiectată și suprafața utilă executată pot apărea diferențe de până la 5%;
Compartimentarea apartamentului poate suferi unele modificări pe perioada construirii, ca urmare a emiterii unor dispoziții de șantier de către seful de proiect și aprobate de către autoritățile competente.



SC 1:50



ETAJ 1-16

